

MOTORCYCLE SERVICE NEWS

YAMAHA KULTMOTO
WERKSTATT

Switzerland, May 2021



Number 137 488

Page
P1 of 2

TX 750

www.kultmoto.ch

Oil Filter Replacement

Liebe TX Freunde

Auf vielseitigen Wunsch aus der Community haben wir uns noch einmal detailliert mit dem Thema Ölfilter für die TX 750 befasst. Trotz verschiedener Versuche wurden bisher keine perfekten Lösungen gefunden.

Jetzt ist ein Endprodukt herangereift welches deutliche Vorteile bringt und uns veranlasst hat, eine Kleinserie aufzulegen. So können wir euch den (hoffentlich ultimativen...) Ölfilter Adapterkit anbieten, mit dem der Filterwechsel endlich zum Kinderspiel wird.

Bestellungen unter: <http://www.kultmoto.ch>

Lieferumfang

Der Umbau-Kit für den Ölfilteradapter beinhaltet folgende Teile:



- 1 x Ölfilteradapter, inkl. Montageanleitung
- 1 x O-Ring 50 x 3.5mm
- 1 x O-Ring 30 x 3.5mm
- 1 x Innensechskantschraube M8 x 90mm
- 1 x Kupferring-Dichtung 8.2 mm
- 1 x Ölfilterelement Mahle OX37D

Montageanleitung



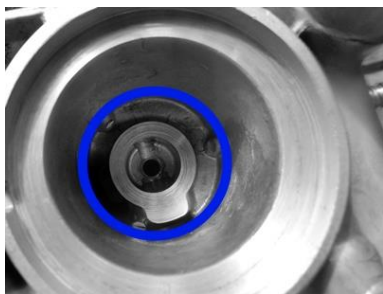
Die Kettenführung (341-17466-00) entfernen und die Antriebskette beim Kettenschloss öffnen.
Anmerkung: Die Antriebskette muss nur beim erstmaligen Umbau auf den neuen Ölfilteradapter getrennt werden. Das Filterelement kann beim nächsten Service getauscht werden ohne die Kette zu öffnen oder zu entfernen



Den original Ölfilter-Flansch ausbauen.

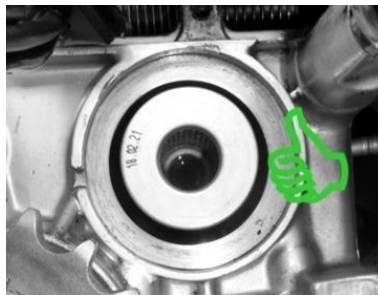


Der neue Ölfiltereinsatz kann nun mit der schwarzen Gummidichtung voran im Motorgehäuse eingesetzt werden. Vor dem Einsetzen das gelochte Schutzpapier entfernen.



Das Ölfilterelement passt genau in die ausgefrästen Begrenzungen im Motorgehäuse. Das Ölfilterelement muss dabei mit einer Drehbewegung und ggf. mit leichtem Druck exakt eingesetzt werden.

Es ist darauf zu achten, dass das Filterelement zentriert fest sitzt und vorne nicht herunterhängt. (siehe Bilder)



Der neue Ölfilter-Adapter mit beiden eingelegten O-Ringe auf das Ölfilterelement schieben und mit der mitgelieferten Schraube (M8 x 90) fixieren. Dabei ist darauf zu achten, dass die Kupfering-Dichtung auf der Schraube platziert wurde.



Den Ölfilteradapter mit der Schraube festziehen. Das optimale Anzugsmoment beträgt ca. 15Nm.

Nun können die Kette und die Kettenführung wieder montiert werden und da die Adaptermontage wahrscheinlich mit einem Ölwechsel verbunden wird, Öl einfüllen nicht vergessen!

Was heutzutage leider auch dazugehört
Dies ist ein Privatverkauf, die Ware wird unter Ausschluss jeglicher Gewährleistung verkauft